

POLARIS

LED



TECHNISCHE DATEN

- > Garantierte 50.000 h Lebensdauer bei +45°C Umgebungstemperatur (L80 B10 > 50.000h)
- > Steuerbar über XARA®-Lichtsteuerungskomponenten
- > Plug & Play durch LUCON®-Leuchtenanschlussystem
- > Robustes Leuchtengehäuse aus Aluminium-Druckguss, mit lackierter Oberfläche, Farbe RAL 9006
- > Abschlusscheibe aus PC (bruchsicher) oder Einscheiben-Sicherheitsglas (ESG)
- > Montage mit Schwenkbügel oder Pendelabhangung
- > Raumstrahlend, schragstrahlend, engstrahlend oder tiefstrahlend

ANWENDUNGSBEREICHE

- > Strahlerleuchten mit LED-Array-Bestuckung. Einsetzbar in Kuhlhausern, Industriekranen, Lager- und Sportstatten.
- > Uneingeschrankt einsetzbar im Auenraum gema Schutzart IP 65, Schutzklasse I.

Ausfuhung	Farbtemp.	Systemleistung**	Lichtstrom*/lm	Artikelnr.
186N	<input type="checkbox"/> 840/4000	115 W	16110	988 187 04 AB
248N	<input type="checkbox"/> 840/4000	162 W	20820	988 248 04 AB
186C	<input checked="" type="checkbox"/> 750/5000	115 W	18250	988 187 05 AB
248C	<input checked="" type="checkbox"/> 750/5000	162 W	23520	988 248 05 AB

* Lampenlichtstrom bei 55°C am T_c-Punkt der LED
 ** gerundete Leistungsangaben

Bei Bestellung bitte die Buchstaben durch die entsprechenden Ziffern ersetzen

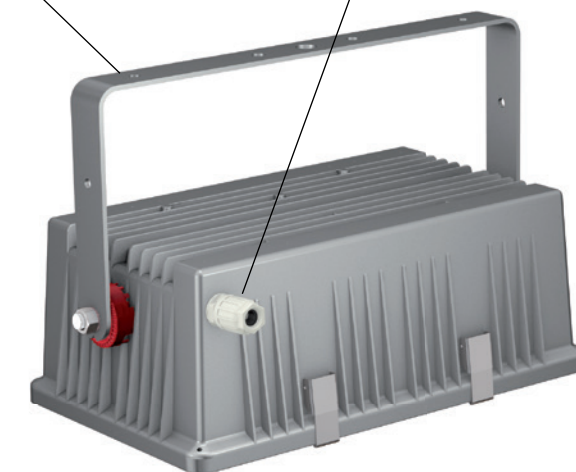
Abschlusscheibe / A

- 4 = PC (bruchsicher) glasklar
- 6 = Einscheiben-Sicherheitsglas (ESG) glasklar
- 7 = Einscheiben-Sicherheitsglas (ESG) strukturiert

Montageart / B

- 1 = Deckenmontage mit 2 x M10 Bolzen
- 2 = Schwenkbugel, lang
- 3 = Schwenkbugel, quer
- 4 = Schwenkbugel, Schwingmetall, lang
- 5 = Schwenkbugel, Schwingmetall, quer
- 6 = Pendelabhangung 1 m aus Kunststoff

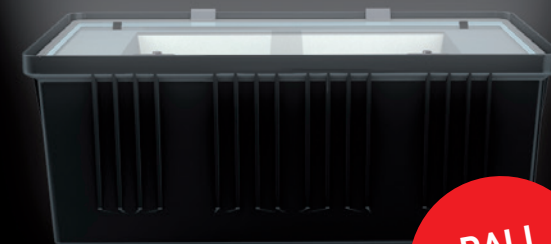
Schwenkbugel: Quer oder lang > LUCON®-Leuchtenanschlussystem



AKTION

POLARIS

EUR 1554,50
 ab EUR **899,-**



DALI integriert

- > Extrem robust
- > Extrem hell
- > Extrem preisbewusst

NORKA

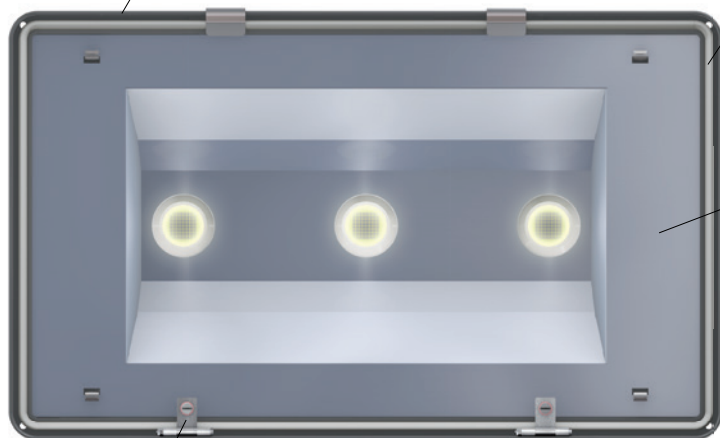
POLARIS - Der Strahler

- > Hohe Beleuchtungsstarke
- > Witterungsbestandig
- > Modulares Konzept


HELL, ROBUST UND MODULAR: POLARIS

Stabiles Aluminium-
Druckguss Gehäuse, extrem
witterungsbeständig

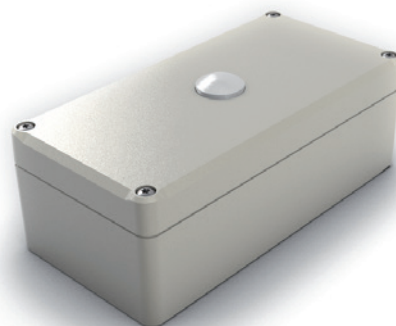
Dichtungssystem (IP65) bestehend
aus alterungsbeständigem formsta-
bilem Silikon-/Synthese-Kautschuk.



DALI Betriebsgerät integriert.

 XARA®-Lichtsteuerung:
XARA®-Sensoren können
optional in einem externen
Gehäuse integriert werden.

Einfache Wartung durch abklappbare,
rahmenlose Abschlusscheibe aus PC
(bruchsicher) glasklar, Sicherheits-
Abschlussglas (ESG) glasklar oder
strukturiertes Sicherheits-Abschluss-
glas (ESG).



NORKA

Norddeutsche Kunststoff-
und Elektrogesellschaft
Stäcker mbH & Co. KG

Lichttechnische Spezialfabrik

Kontakt
Sportallee 8
22335 Hamburg
Germany

T. +49.40.51.30.09-0
F. +49.40.51.30.09-28

info@norka.de
www.norka.de